

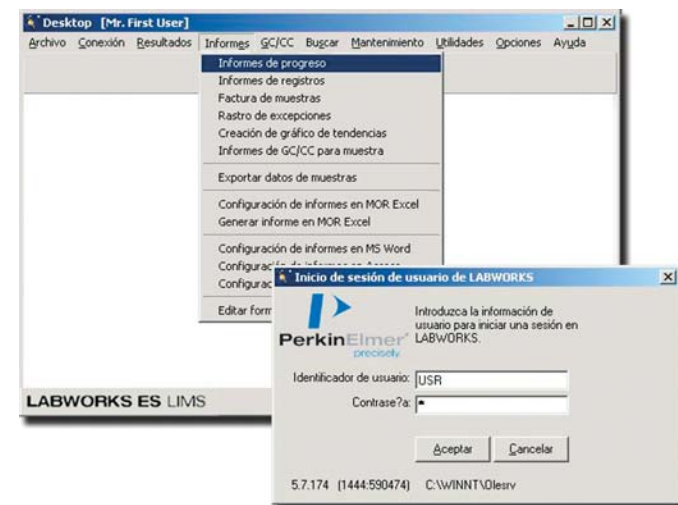
LIMS-Lösungen für internationale Tätigkeiten

Globale Landessprachen Unterstützung

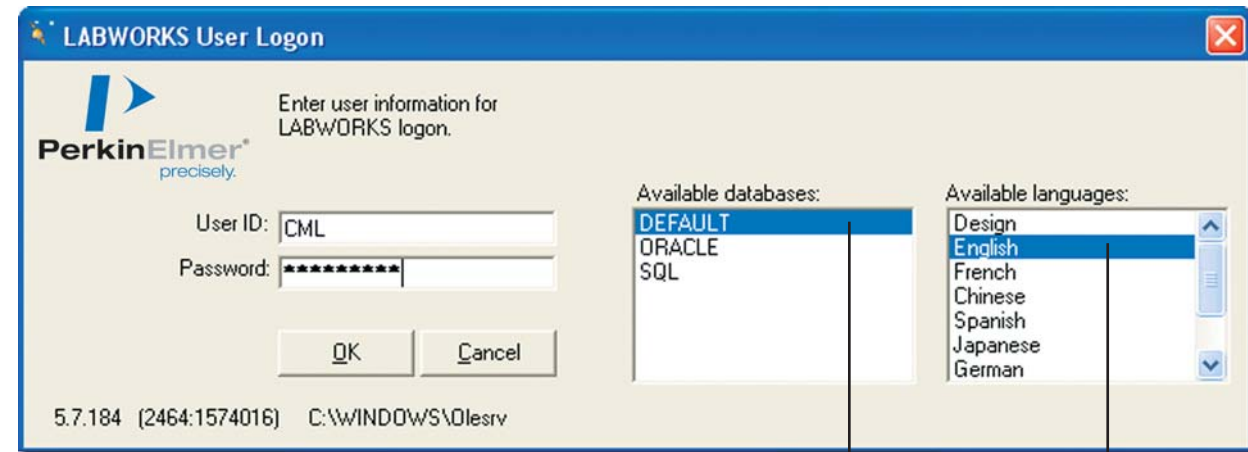
International tätige Unternehmen benötigen zunehmend zuverlässige und anpassungsfähige Lösungen für die Verwaltung und Überprüfung von Laborproben und Ergebnisdaten. Eine leistungsfähige Sprach-Lokalisierung ist dabei für den effizienten Ablauf von Laborprozessen auf globaler Ebene von höchster Wichtigkeit.

Das PerkinElmer LABWORKS-Team führt seit 1985 LIMS-Installationen und -Implementierungen durch. Auf der Grundlage dieser Praxiserfahrung wurde eine flexible LIMS-Lösung entwickelt, die die unterschiedlichsten Anforderungen von Laborleitern und LIMS-Benutzern weltweit erfüllt.

LABWORKS ES (Enhanced Security) LIMS bietet eine neue mehrsprachige Funktionalität, mit der die Labordatenverwaltung rationalisiert und der Unternehmensdatenfluss beschleunigt werden kann. LABWORKS ES-Benutzer können in vielen verschiedenen Sprachen erfasste Probanden mithilfe der Benutzeroberfläche ihrer Muttersprache analysieren und Berichte erstellen - alles auf einem Desktop.

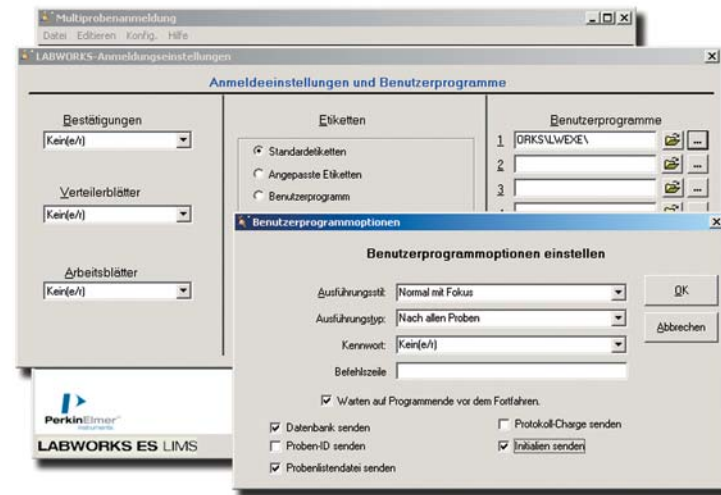


LABWORKS Desktop und Sicherheitsserver in Spanisch.

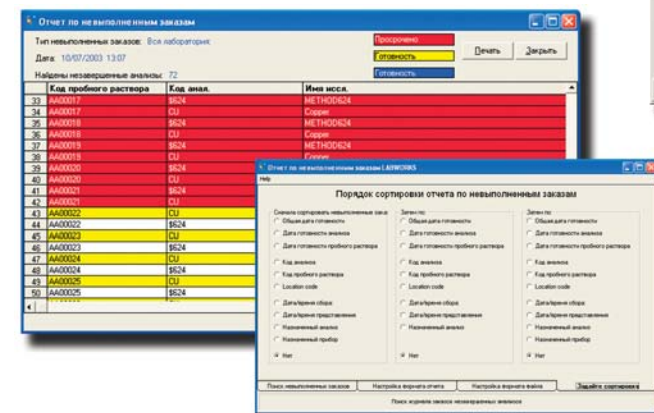


Wählen Sie eine Datenbank aus.

Wählen Sie die gewünschte Sprache aus.



Mehrfachlogin in Deutsch.



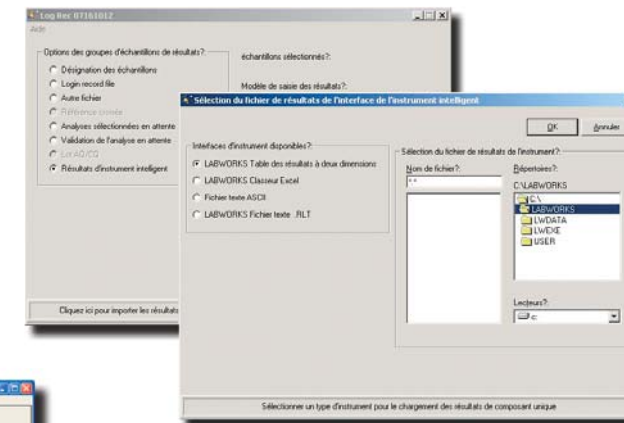
Das LABWORKS-Backlog-Modul zeigt eine Liste der noch zu analysierenden Ergebniseinträge in Russisch.

Größere Flexibilität

LABWORKS bietet als Einziger die Möglichkeit, zum Zeitpunkt des Benutzer-Logins zwischen verschiedenen Sprachen zu wechseln. Über die mehrsprachige Benutzeroberfläche können Benutzer augenblicklich die gewünschte Sprache und Datenbank wählen. Um eine noch größere Flexibilität zu erreichen, kann jeder Benutzer innerhalb einer netzwerkbasierter Installation mit verschiedenen Sprachen arbeiten.

Darüber hinaus kann aber der LIMS-Administrator auch eine Sprache festlegen, so dass alle Bediener eine Sprache und Datenbank verwenden. Auch Sprachen, die noch nicht übersetzt sind, können in die Datenbank eingepflegt werden. Über das LABWORKS-Übersetzungstool kann der Systemadministrator jede gewünschte Sprache hinzufügen.

Die Benutzeroberfläche, mit der die Sprache eingepflegt wird, kann auch während des Implementierungsprozesses noch auf die Bedürfnisse des Kunden zugeschnitten werden. Beispielsweise kann die Terminologie der Benutzeroberfläche derart geändert werden, dass sie den Arbeitsablauf im Labor und die Geschäftspraktiken eines individuellen Unternehmens möglichst exakt abbildet.



Ergebniseintrag in Französisch.

Ein wichtiger Vorteil

der LABWORKS-Lokalisierung ist die Kompatibilität mit Vorgängerversionen der Software. Neue und alte LABWORKS-Kunden können somit die neue Funktionalität ganz nach Bedarf nutzen.

Vollständiger Support asiatischer Sprachen

LABWORKS ES LIMS ist eines der ersten Systeme auf dem Markt, das Doppelbyte-Zeichensätze unterstützt, und so einen vollständigen Support asiatischer Sprachen gewährleistet.



SQC-Diagramm-Definition für ein Analysen-Zertifikat



Kundenspezifische Benutzerprogramm-Einstellungen für Mehrfachproben-Anmeldung.

Ein LIMS das Ihre Sprache spricht!

Die schnellste Implementierung der gewünschten Landessprache ist verfügbar

Die Lokalisierung von LIMS-Software kann sich zu einem schwierigen und langwierigen Prozess entwickeln, da für das Umrüsten auf eine neue Sprache in der Regel eine Änderung des Quellcodes erforderlich ist. Durch den revolutionären Ansatz von PerkinElmer, bei dem der Text aus dem Quellcode entfernt und in einer Datenbank abgelegt wird, kann die für die Implementierung einer neuen Sprache erforderliche Zeit drastisch verkürzt werden. Dank eines neuen Lokalisierungstools, das von unseren LABWORKS-Entwicklern erstellt wurde, können wir die Zahl der unterstützten Sprachen in kürzester Zeit erheblich vergrößern.

Müheloses Übersetzen in nahezu jede Sprache

Chinesisch

Englisch

Französisch

Deutsch

Italienisch

Russisch

Spanisch

und viele mehr...

Rückwärts-kompatibilität

Das internationalisierte LABWORKS-Produkt ist rückwärtskompatibel mit Vorgängerversionen der Software und optionalen Modulen, die nicht lokalisiert wurden. Diese Programme laufen auch weiterhin in ihrem Originaldesign zusammen mit den lokalisierten Modulen.

Globale Lösungen für globale Anforderungen

PerkinElmer LABWORKS, Marktführer seit 1985, arbeitet kontinuierlich an der Entwicklung und Verbesserung seiner LIMS-Software. Das Unternehmen bietet Lösungen für buchstäblich alle Laborumgebungen. Von der Umwelt- über die Prozess- bis hin zur Lebensmittelkontrolle: LABWORKS bietet eine auf Ihre speziellen Laboranforderungen zugeschnittene Anwendung. Aufgrund seines langjährigen, erstklassigen Kunden-Supports und seiner marktführenden Technologie positionierte sich LABWORKS als Spitzenanbieter von LIMS-Lösungen.

PerkinElmer LABWORKS LIMS gewährleistet die sichere Übernahme Ihrer Instrumentendaten, integriert Ihre Laborprozesse, verwaltet Proben-Informationen und Qualitätskontrolle - von der Probenplanung über die Analyse bis hin zur Report-Erstellung. Lassen Sie sich von LABWORKS das Labor von morgen zeigen. Entscheiden Sie sich für bewährte Leistung, herausragenden Support und die Zuverlässigkeit von PerkinElmer.

Wenn Sie mehr darüber erfahren wollten, wie Sie den Datenfluss Ihres Labors in verschiedenen Sprachen beschleunigen können, setzen Sie sich noch heute mit einem LABWORKS LIMS-Spezialisten in Verbindung:
1 (800) 762-4060 (USA und Canada) oder (203) 925-4602 oder per Fax (203) 944-2513 oder besuchen Sie uns unter www.labworks.com.

whatever your **LIMS** needs,
we have a **solution.**

PerkinElmer Life and Analytical Sciences
710 Bridgeport Avenue
Shelton, CT 06484-4794 USA
Tel.: (800) 762-4000 or
(+1) 203-925-4602
www.perkinelmer.com

Eine vollständige Liste unserer Niederlassungen weltweit erhalten Sie unter: www.perkinelmer.com/lasoffices.

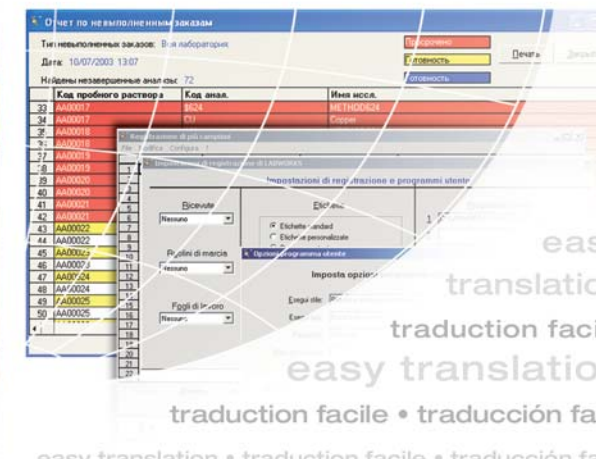
©2003 PerkinElmer, Inc. All rights reserved. Das PerkinElmer-Logo und -Design sind eingetragene Warenzeichen von PerkinElmer, Inc. Alle anderen dargestellten Warenzeichen, die nicht PerkinElmer, Inc. oder seinen Tochtergesellschaften gehören, sind Eigentum ihrer jeweiligen Eigentümer. PerkinElmer behält sich das Recht vor, jederzeit Änderungen an dem vorliegenden Dokument vorzunehmen und haftet nicht für redaktionelle, Bild- oder Druckfehler.

006962_DEU_01 Printed in USA



LABWORKS ES LIMS:

Möglichkeiten der Mehrsprachigkeit



Größere Flexibilität für internationale Tätigkeiten

